

大妻女子大学草稿・テキスト研究所 調査カード (刊本)

ジャンル

補助カード 有・無

書名

絵本 駿河舞

(1)外題(簽・書)(書・刷)(原・後)(左・中)(単・双・無)

ナシ

所蔵

(2)装帧
上中下巻(三冊)
袋・懐紙・綴

登録番号

382.1
ki632

設置

整版・古活字他
全()欠存

書型

大・半・中・小・横・升

寸法(表紙) 第一巻
縦 22.2 cm × 横 15.5 cm

(3)表紙

西小 色 文様

(18) へ

(6)挿絵
無・丹緑・白描・色刷

(7)内題

(見返し)ナシ
(序) 駿河舞
(目録)ナシ
(巻首)ナシ
(尾)ナシ
(跋)ナシ

(4)原題簽ナシ

第 巻 縦 cm × 横 cm

(5)本文匡郭(単)双・無) 字高・界線
第一巻 縦 17.8 cm × 横 13.0 cm

(8)用字

序文(漢)・片(平)・他(8) 行
本文(漢)・片(平)・他(18) 行
跋文(漢)・片(平)・他(6) 行

(9)作者

(10)絵師
喜多川歌麿

(11)序文

奇
金鶏
寛政二戌とし
初嘗
寛政二戌とし
初嘗

(12)跋文

ナシ

(14)広告・蔵版目録

ナシ

() 丁

(15)旧蔵者(印) 1才

朱陽 和木

朱陽

朱陽

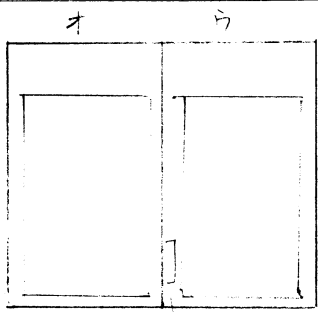
(16) 柱刻
ナシ

(17) 丁数・挿絵

卷数	1
丁数	25
絵・見開き	20画
絵・半葉	4画
欠丁・破損等	序 1オ 12オ 上 2ウ 79ウ 中 10オ 116ウ 下 17オ 125オ 跋カ 25ウ

(18) 備考 (書入れ・識語・所見 合綴や補写等)

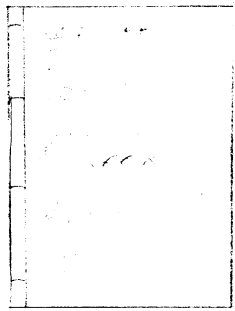
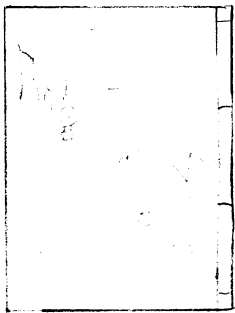
● 丁付はノドにあり



すろくこころ

(3) 文様 (表面と裏面の文様は異なる)

表
裏



(8) 本文行数

本文は各々異なる。
本文の行数は異なる。



すろくこころ

(19) 複写

有・無 コピー・写真・マイクロ
(全・挿絵・広告・蔵版目録)